

Nusselder: een boerenstam uit IJzevoorde

Een complete stamboom opstellen in een half jaar tijd? Het kan. Henk Nusselder uit Gendringen (68) wist begin dit jaar nog niet eens waar zijn voorgelacht oorspronkelijk vandaan kwam. Een Internet-contact van zijn zoon met een naamgenoot in het verre Canada bracht de zaak aan het rollen... "Het kreeg me te pakken", zegt Nusselder, die voor zijn stamboom een heel eigen systeem bedacht en gegevens vond tot 1610.

„Vroeger stond hier bij hotel Van Dielen in Gendringen op een bordje 'voorheen Nusselder'. Dat interesseerde me. Ik vroeg mijn vader of dat nog familie van ons was." Nu geeft de amateur-genealoog zelf antwoord op zijn vroegere vraag. In de burgerlijke stand van Gendringen vond hij precies de namen en gegevens van het hotelhouder-spaar Nusselder, compleet met kinderen en personeel.

De pagina's fotografeerde hij eenvoudigweg, evenals andere archiefstukken, wat veel tijdsparing opleverde. Door een lichtgevoelige film te nemen kon hij nog gerust 1/125ste seconde belichten en bij gewoon TL-licht uit de hand fotograferen. Met een loop zijn de stukken op de foto's vlot te lezen.

Notenbos

Nutselaer, de oorspronkelijke familienaam, moet zoiets betekenen als (open plek in) bos van notenbomen. De uitgang -laer werd allengs -der, net als bij Tangelder (Wortels 22 juni).

De Nusselders komen vanouds uit de Doetinchemse buurtschap IJzevoorde. Daar staan twee 'stamhuizen'. Het ene is Erve Nutselaer aan de Kommendijk 10, bebouwd door de familie Westerveld. Naar deze boerderij is ook een naburige begraafplaats aan de Kommendijk ge-

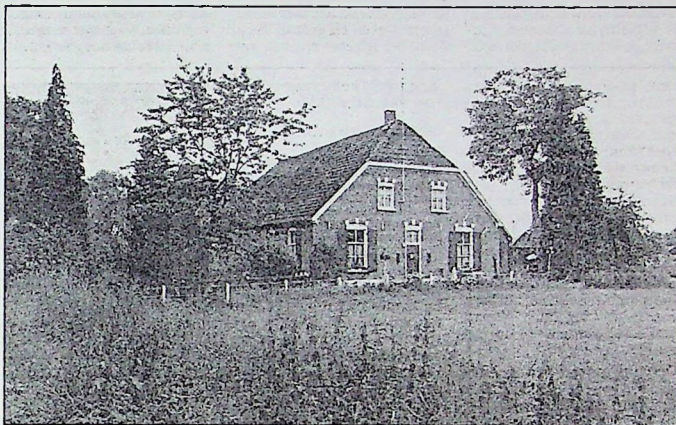


Rubriek over familie- en boerderijnamen door Henk Harmsen. Suggesties en aanvullingen 0543 472603

noemd. 't Erve Nutselaer of Nutzelder brandde in 1810 's nachts af en de bewoners vluchtten naar buiten. Alles ging verloren. De 78-jarige weduwnaar Nutzelaer woonde er met twee zoons, twee dochters en een schaapherder. De pachthoeve behoorde tot de geestelijke goederen van het rentambt Doetinchem. Het andere 'stamhuis' is Nusselder, IJzevoordseweg 19 bij Doetinchem. Door aantrouwen kwam deze boerderij aan de familie Wissink, die er nog woont. De boerderij werd 1910 in brand gestoken en is in 1912 groter herbouwd.

Stamlijn

In het Doetinchemse trouwboek is als oudste huwelijk dat van



♦ Het 'stamhuis' Nusselder aan de IJzevoordseweg 19 bij Doetinchem, herbouwd in 1912. (Foto Hans Groene)

Arent Nutselaer en Heile Heimen in 1658 terug te vinden. Als vader van de bruidegom wordt genoemd Hermen Nutzelaer, die al dus rond 1610 geboren zijn.

De stamlijn gaat na Arent telkens van vader op zoon verder met:

- Andris op Nutzelaer, geb. 1665, in 1689 x Aaltjen Wennink.
- Frerik op Nutzelaer, geb. 1706, in 1728 x Lijsbeth Boenink.
- Hendrik Nusselder, geb. 1732, in 1777 x Harmina Nieuwenhawe.

- Hendrik Nusselder, geb. 1787, in 1810 x Berendina Kamperman (het paar woont in Zelhem).

- Hendrik Jan Nusselder, geb. 1820, in 1849 x Willemmina Obbing (het paar woont in Wehl).

- Hendrik Willem Nusselder, geb. 1850, smid, in 1886 x Grada Heinen (het paar woont in Gendringen).

- Hendrik Willem Christiaan, geb. 1896, smid, en Reineau Jacqueline Wilhelmina Boland, de ouders van Henk Nusselder.

Waren de voorouders voor zover bekend allemaal boer of boerenknecht, opeens kwam de techniek in beeld. Grootvader Nusselder werd smid, evenals twee broers. Een overleed jong, de ander vestigde zich in Laag-Soeren en van hem stamt een Apel-

doornse tak af. Ook de vader en broer van Henk Nusselder werden smid in Gendringen, Henk zelf had een elektrobedrijf.

De naam Nusselder komt in Doetinchem veel voor. Voorts worden er takken en telgen in Winterswijk, Aalten/IJzerlo, Zelhem en Hummelo, die tot dusver allemaal te koppelen bleken.

De 'Canadees, door wie alles is begonnen, blijkt af te stammen van de IJzerlose tak, waarvan telgen in 1920 naar het Drentse Beilen trokken. Emigrant Johan Nusselder, geboren 1935, blijkt in 1954 naar Canada te zijn getrokken en is inmiddels 'retired' (met pensioen).

Brand op erve 4 Nutselaer
beschreven in de Kroniek
N° 70 - dec. 1993 Pag 110.

GD 20/8-1996

R